

**GUERRA**

117Z

**GUERRA**



Tel.: +34 986 58 20 00  
Fax: +34 986 58 22 91



Avda. Benigno Sánchez s/n  
36590 VILA DE CRUCES  
(Pontevedra) - Spain



[www.iguerra.com](http://www.iguerra.com)  
[info@iguerra.com](mailto:info@iguerra.com)



Capturar QR para contactar



En beneficio de la mejora de nuestros productos INDUSTRIAS GUERRA se reserva el derecho de introducir las modificaciones que considere oportunas sin previo aviso.  
ED. 03/2018



Grúas hidráulicas

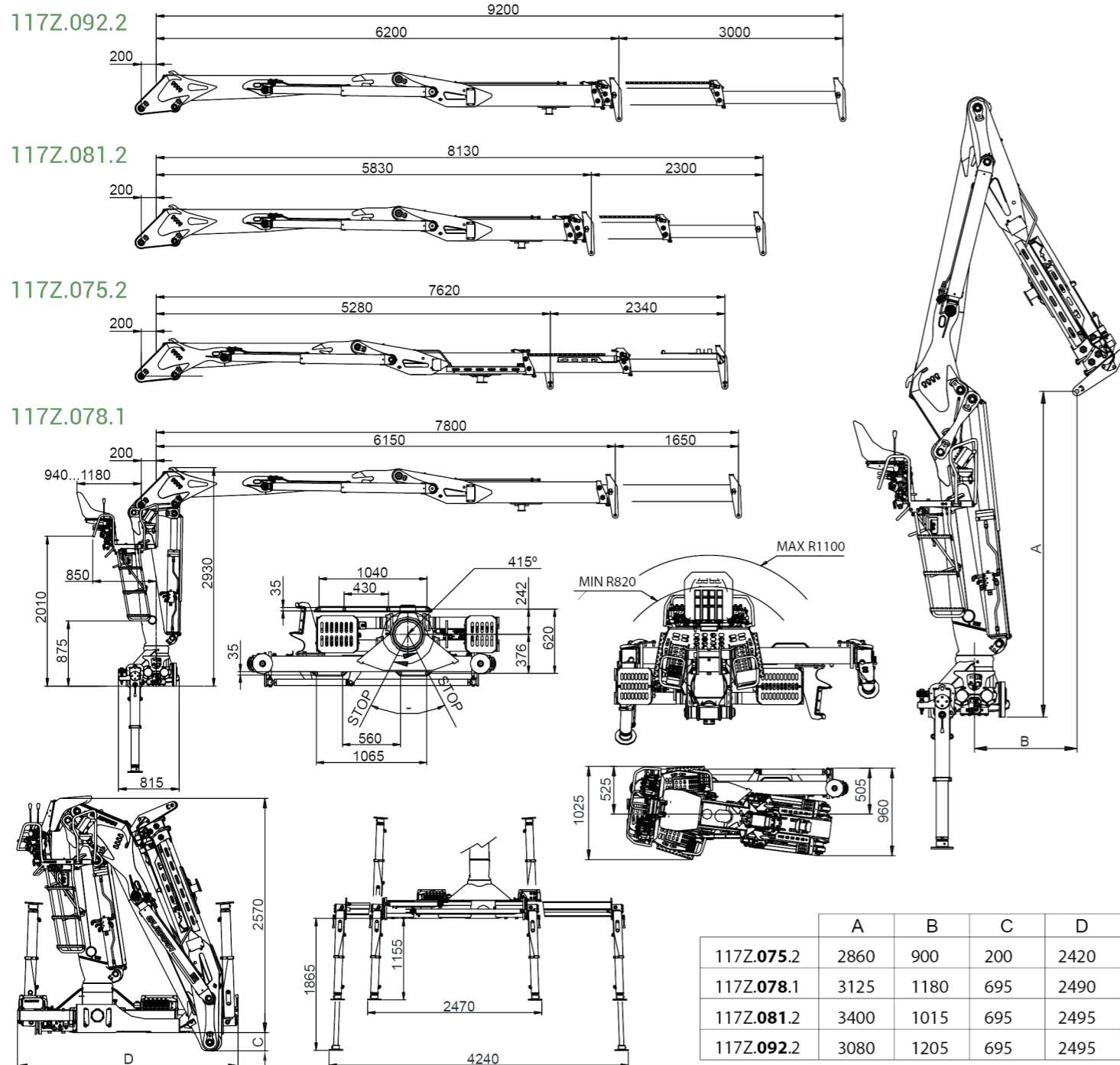
**FORESTAL**



# 117Z



## DIMENSIONES



## DATOS TÉCNICOS

117Z.075.2    117Z.078.1    117Z.081.2    117Z.092.2

	CAPACIDAD MÁXIMA DE ELEVACIÓN	[kNm]	112.8	111.2	109.0	106.7
	MÁXIMO ALCANCE HIDRÁULICO	[m]	7.6	7.8	8.1	9.2
	MOMENTO DE GIRO BRUTO	[kNm]	26.4	26.4	26.4	26.4
	ÁNGULO DE GIRO	[°]	415	415	415	415
	PRESIÓN MÁXIMA DE TRABAJO	[bar]	250	250	250	250
	CAUDAL MÁXIMO	[l/min]	80	80	80	80
	PESO DE LA GRÚA ESTÁNDAR	[Kg]	2275	2240	2300	2340

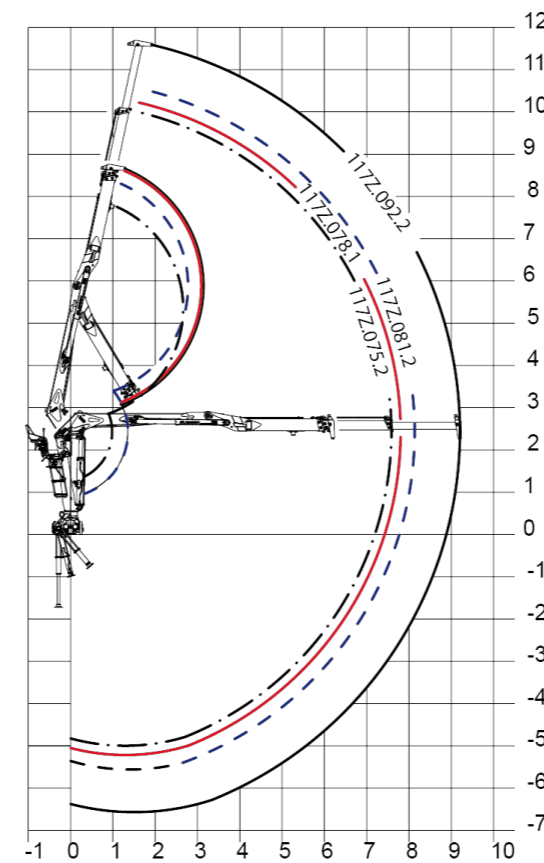
## CARACTERÍSTICAS

- ✓ Diseñado según norma "EN 12999" clase H1-B4
- ✓ 4 cilindros de giro y doble cremallera
- ✓ Sistema de giro piñón-cremallera en baño de aceite con rodamiento de rodillos oscilante
- ✓ Nuevo puesto de mando ergonómico de fácil acceso
- ✓ Gatos estabilizadores, extensibles hidr. y giratorios manuales
- ✓ Preinstalación para accesorios en punta (4 funciones)
- ✓ Grúa plegable.

## OPCIONAL

- ✓ Distribuidor de caudal fijo o variable.
- ✓ Gatos giratorios hidráulicos.
- ✓ Gatos guiados de mayor resistencia.
- ✓ Enfriador de aceite.
- ✓ Conjunto de faros.
- ✓ Cabina.

## DIAGRAMA DE POSICIONES



## DIAGRAMA DE CARGAS

