

# Telescópicos Media Capacidad

Turbofarmer 38.10TT



**PERFORMANCE AND FEATURES****Prestaciones**

Masa total en vacío (kg)	8800	8800	8500
Máxima capacidad (kg)	3800	3800	3800
Altura de elevación (m)	9,7	9,7	9,7
Voladizo máximo (m)	6,6	6,6	6,6
Altura de elevación con la carga máxima (m)	8.6	8.6	8.6
Voladizo con la carga máxima (m)	1,9	1,9	1,9
Carga en la máxima altura de elevación (kg)	3000	3000	3000
Carga máxima del voladizo (kg)	800	800	800
Traslación lateral del brazo (mm)	+/- 180	+/- 180	+/- 180
Nivelación del chasis (%)	+/- 8	+/- 8	+/- 8
Secciones de los brazos	3	3	3

**Powertrain**

Motor	Deutz TCD 3.6	Perkins 904J	Perkins 904J
Cilindrada / cilindros	3600/4	3600/4	3600/4
Potencia del motor (kW/HP)	105/143	100 / 136	100 / 136
Tecnología anti-contaminación	Stage V - SCR + DPF + DOC	Stage V - SCR + DPF + DOC	Stage V - SCR + DPF + DOC
Ventiladores reversibles	●	●	●
Velocidad máxima (km/h)	40	40	40
Depósito de combustible (l)	140	140	140
Depósito de AdBlue (l)	18	18	18
Transmisión hidrostática	CVTronic	●	●
EPD	PLUS	PLUS	PLUS
Joystick autoacelerante	●	●	●
Ejes	A portale	A portale	A portale
Reductores	RR 700	RR 700	RR 700
Frenos	A disco a secco	A disco a secco	A disco a secco
Freno de estacionamiento de bloqueo automático	●	●	●

**Hidráulica**

Bomba hidráulica	LS+FS	LS+FS	LS+FS
Caudal / presión (l / min-bar)	145-250	139-250	139-250
Depósito del aceite hidráulico (l)	100	100	100
Toma hidráulica en el cabezal del brazo	●	●	●
Toma hidráulica trasera	○	○	○

**Cabina**

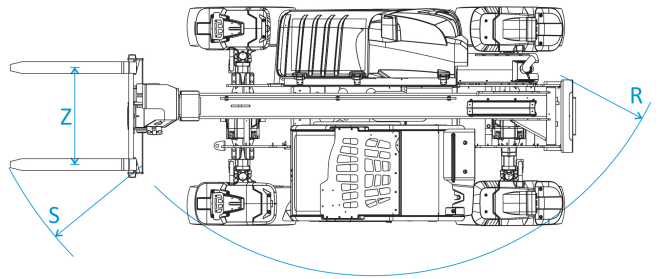
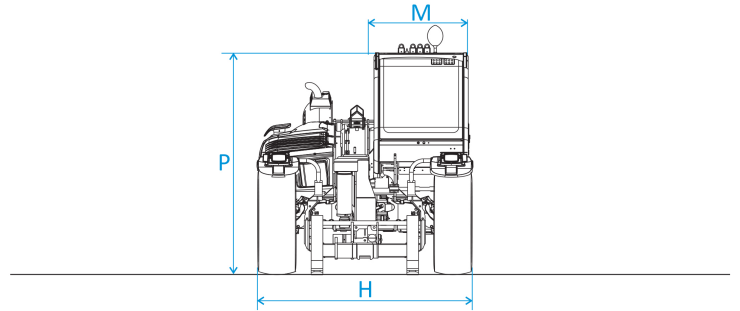
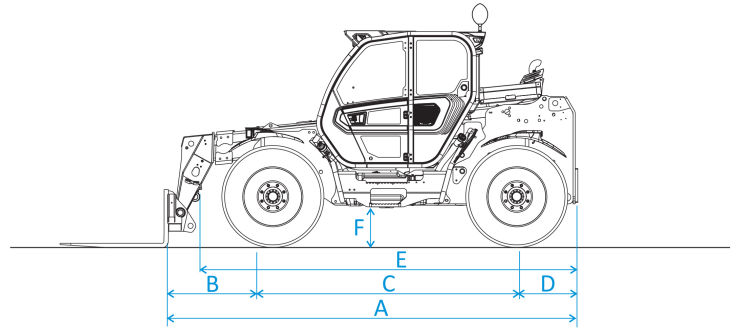
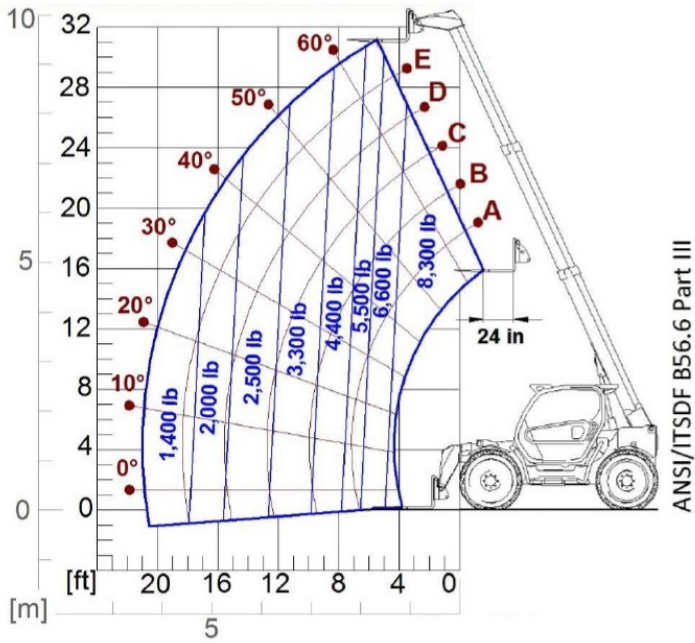
Cabina	Standard	Standard	Standard
ASCS	Light	Light	Light
Cabina FOPS II	●	●	●
Cabina ROPS	●	●	●
Mandos	Joystick electrónico	Joystick electrónico	Joystick electrónico
Cabina inclinable	—	—	—
Sistema de inversión	Dual reverse	Dual reverse	Dual reverse

**Configuración**

Suspensiones hidroneumáticas de la cabina CS	●	●	—
Suspensiones hidroneumáticas BSS	○	○	○
Suspensiones hidroneumáticas EAS	—	—	—
Faros de trabajo sobre cabina	●	●	●
Cortina parasol en cabina	○	○	○
Tac-lock	●	●	●
Predisposición para plataforma de trabajo	○	○	○
Dos horquilla flotantes	●	●	●
Pedal del Inching	●	●	●
Cuatro ruedas motrices	●	●	●
Cuatro ruedas de directrices	●	●	●
Tres tipos de dirección	●	●	●
Neumáticos estándar	400/70-24	400/70-24	400/70-24
Neumáticos OPT	460/70-R24	460/70-R24	460/70-R24
Estabilizadores de control hidráulico	—	—	—
Rotación de la torreta	—	—	—
Homologación tractor agrícola europeo	○	○	○
Frenos neumáticos (ton)	○	○	○
Frenos hidráulicos (ton)	○	○	○
PTO	-	-	-



— not available  
● standard  
○ optional



24670

Dimensiones



	TF38.10TTCS-145-CVTRONIC	TF38.10TTCS-136	TF38.10TT-136
A - Longitud	4760	4760	4760
C - Distancia entre ejes	2810	2810	2810
F - Despeje del terreno	460	460	460
H - Ancho	2310	2310	2310
M - Ancho de cabina	1010	1010	1010
P - Altura	2530	2530	2530
R - Radio de giro en las ruedas	3985	3985	3985
S - Radio de giro en las horquillas	4800	4800	4800

**Your Merlo dealer**

**MERLO S.P.A.**

Via Nazionale, 9  
12010 S. Defendente di Cervasca, (Cuneo) Italia  
Tel. +39 0171 614111  
Fax +39 0171 684101

[info@merlo.com](mailto:info@merlo.com)  
[www.merlo.com](http://www.merlo.com)



